

MAISON DU HETRE



DESCRIPTIF POUR EN SAVOIR PLUS SUR LA MAISON DU HETRE

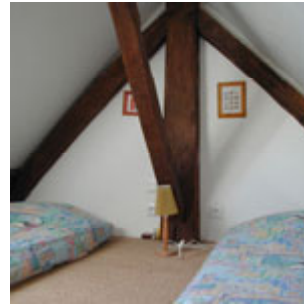
La maison du Hêtre peut accueillir 18 personnes

Rez-de-chaussée

- une entrée avec espace rangement et un wc
- un bureau / infirmerie
- une chambre d'infirmerie
- une buanderie
- une salle à manger avec cuisinette, tables et bancs, coin fauteuils autour du poêle

Etage

- 4 chambres :
 - une chambre de 4 lits dont 2 superposés
 - une chambre de 4 lits dont 2 superposés
 - une chambre de 4 lits dont 1 superposé et 2 lits simples
 - une chambre de 4 lits dont 1 superposé et 2 lits simples
- une mezzanine avec 2 couchages
- 2 douches
- 1 wc
- un jardin avec tables et chaises extérieures



MAISON DU CHATAIGNIER



DESCRIPTIF POUR EN SAVOIR PLUS SUR LA MAISON DU CHATAIGNIER

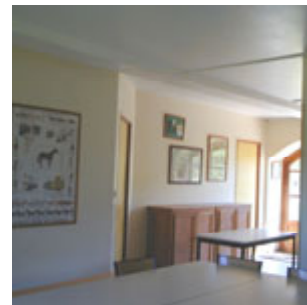
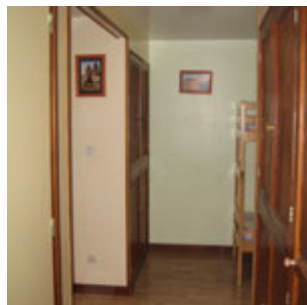
La maison du Châtaignier peut accueillir
20 personnes

Rez-de-chaussée

- une entrée
- un wc
- une douche
- une salle à manger avec cuisinette, tables et chaises
- 2 chambres :
 - 1 chambre de 2 lits simples
 - 1 chambre de 4 lits dont 2 superposés

Etage

- des sanitaires avec 2 douches et lavabos
- un wc
- un espace avec 3 alcôves :
 - 1 alcôve de 4 lits dont 2 superposés
 - 1 alcôve de 4 lits dont 1 superposé et 2 lits simples
 - 1 alcôve de 4 lits dont 1 superposé et 2 lits simples
- une mezzanine avec 2 couchages simples
- un espace extérieur avec tables et chaises



MAISON DU CHENE



DESCRIPTIF POUR EN SAVOIR PLUS SUR LA MAISON DU CHENE

Etage

La maison du Chêne peut accueillir 10 personnes ainsi que 6 dans son chalet et 10 sous tente

Rez de chaussée

- une salle à manger avec cuisinette, tables, chaises et une banquette
- un sanitaire avec un wc, un lavabo et une douche
- une chambre avec 2 lits superposés

Un local campement

- un bâtiment sanitaire avec 2 wc, 2 douches, 1 évier, 1 machine à laver
- un préau avec tables extérieures
- un chalet avec 6 lits dont 3 superposés
- un espace tentes



MAISON DE L'ERABLE



DESCRIPTIF POUR EN SAVOIR PLUS SUR LA MAISON DE L'ERABLE

Rez-de-chaussée

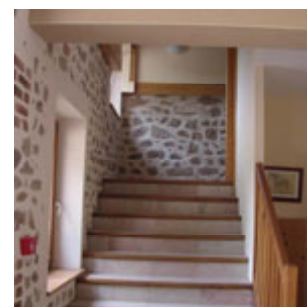
- une salle à manger pouvant accueillir une soixantaine de personnes
- une cuisine répondant aux normes exigées pour l'accueil de groupes, avec réserve alimentaire
- des sanitaires équipés aussi pour l'accueil de personnes handicapées
- une cabine de téléphone à carte

Etage

- une salle de 100 m², équipée de tables et chaises
- une mezzanine avec coin fauteuil de 25 m²
- une table de ping-pong et un baby-foot

Terrasse

- une terrasse exposée à l'est
- une terrasse exposée à l'ouest avec tables et bancs en bois
- une terrasse attenante à la salle du 1^{er} étage



MAISON DU SAULE

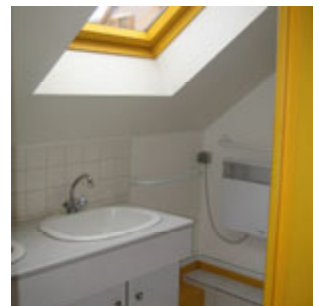
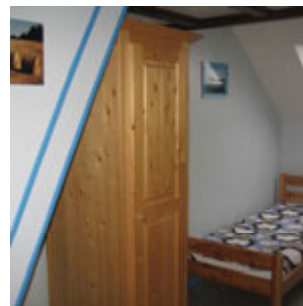
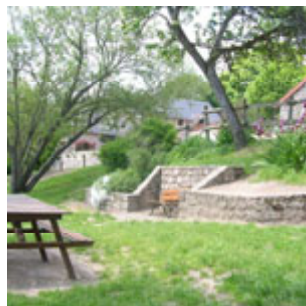
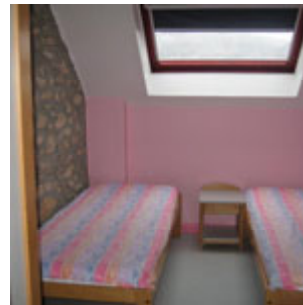


DESCRIPTIF POUR EN SAVOIR PLUS SUR LA MAISON DU SAULE

La maison du Saule peut accueillir 26 personnes

Rez-de-chaussée

- une salle à manger avec cuisinette, tables et chaises
- 2 wc
- des sanitaires avec 4 douches
- 3 chambres :
 - une chambre de 4 lits dont 1 lit superposé et 2 lits simples
 - une chambre de 6 lits dont 3 lits superposés
 - une chambre de 2 lits dont 2 lits simples



Etage

- une salle avec tables et chaises
- un sanitaire avec une douche et un lavabo
- un wc
- 4 chambres :
 - 1 chambre de 4 lits dont 1 lit superposé et 2 lits simples
 - 1 chambre de 4 lits dont 1 lit superposé et 2 lits simples
 - 1 chambre de 2 lits dont 2 lits simples
 - 1 chambre de 2 lits dont 2 lits simples
- 1 mezzanine avec 2 couchages
- 1 jardin avec tables et chaises extérieures, table de ping-pong et bac à sable